

Edition Abonnés - Val de Marne

Comment éviter les embouteillages

La Direction régionale de l'équipement d'Ile-de-France (Dreif), maître d'œuvre du projet, fait tout pour désamorcer la grogne des automobilistes, deux mois avant que les perturbations ne se fassent sentir. Car elle ne manquera pas de s'exprimer : pendant huit mois, du 30 mars au 30 novembre, l'A 6b sera fermée dans le sens Paris-province. Le périphérique risque d'être engorgé jusqu'à la porte de Bagnole. Pour éviter les embouteillages, plusieurs solutions : emprunter l'A 86, la Francilienne (A 104) ou le périphérique nord. La Dreif a également prévu des aménagements dans trois endroits stratégiques : la porte d'Italie, la porte de Gentilly et le carrefour entre l'A 6b et l'A 6a,

pour désengorger ces nœuds routiers. Des points infos seront aussi installés à différents endroits de l'avenue Gabriel-Péri selon l'avancement des travaux. Des réunions publiques sont prévues. Enfin, la Dreif conseille à tous les usagers de consulter le site Sytadin, qui donne en temps réel l'état du trafic routier.

L.B.

Paru dans l(es) édition(s): informations non précisées

Edition Abonnés - Val de Marne

Gentilly - Le Kremlin-Bicêtre - Arcueil

L'A 6b bientôt cachée

A partir du 30 mars, l'autoroute A 6b va revêtir un manteau d'asphalte et de végétation de 1600 m de long, entre le carrefour des Quatre-Chemins à Gentilly et celui de la Poterne au Kremlin-Bicêtre, a dévoilé hier la Direction régionale de l'équipement d'Ile-de-France (Dreif). Une couverture à 120 millions d'euros, payée par l'Etat, la région, le département et la communauté d'agglomération du Val de Bièvre. Le chantier s'annonce pharaonique. La première phase de travaux préparatoires, commencée le 12 janvier, a pour objectif de creuser des tranchées, des deux côtés de l'autoroute, destinées, entre autres, à accueillir des bassins de rétention d'eau. Ces manœuvres entravent déjà la circulation sur l'avenue Gabriel-Péri, où les voies de circulation ont été réduites. Les places de stationnement disparaissent. Un parking provisoire a été aménagé carrefour Malleret-Joinville. Mais le plus gros du travail ne commencera que le 30 mars. A partir de ce

jour, et jusqu'au 30 novembre, l'A 6b sera complètement fermée dans le sens Paris-province. « Plusieurs options s'offraient à nous mais il était impossible d'effectuer ces travaux de démolition extrêmement bruyants la nuit, précise Alexandre Dupont, responsable du projet à la Direction régionale de l'équipement d'Ile-de-France (Dreif), maître d'œuvre du projet. Les nuisances auraient été insupportables pour le voisinage. Nous sommes donc contraints de les mettre en œuvre la journée et de fermer l'autoroute. » A la clé, une avenue verdoyante où il fera bon être piéton. Une fois la démolition des murs antibruit terminée, les poutres de soutien entre les deux rives seront installées, quatre nuits par semaine, d'avril 2010 à mai 2011, condamnant la circulation, cette fois dans les deux sens. « Nous sommes conscients des désagréments que cela occasionne », reconnaît Jean-Claude Ruysschaert, préfet et directeur régional de l'équipement

d'Ile-de-France. Des itinéraires bis seront proposés (voir encadré). Mais pour les acteurs du projet, le jeu en vaut la chandelle. Dans deux ans, l'avenue Gabriel-Péri devrait être un exemple de boulevard urbain écologique. Une avenue verdoyante où il fera bon être piéton. Recouvrir l'autoroute c'est réduire la pollution, les nuisances sonores; unir les deux rives de l'avenue séparées aujourd'hui par cette voie rapide; élargir les espaces piétons puisque la chaussée surplombera l'A 6b sur 1200 m pour offrir de larges trottoirs et espaces verts.

L.B.



VAL-DE-MARNE

Les travaux de couverture de l'A 6b ont commencé

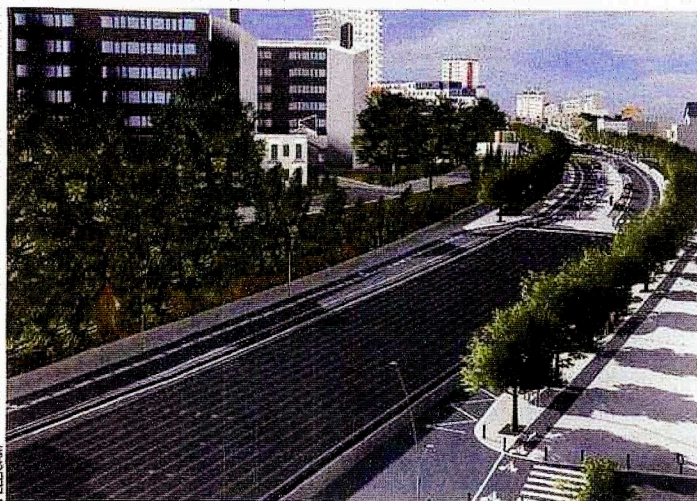
A l'automne 2012, de la Porte-des-Peupliers jusqu'au carrefour des Quatre-Chênes, la continuité urbaine des communes de Gentilly, d'Arcueil et du Kremlin-Bicêtre sera reconstituée. La Direction régionale de l'équipement d'Ile-de-France (Dreif) vient en effet d'annoncer le démarrage du chantier de couverture de l'autoroute A6b. Alors que les travaux préparatoires ont commencé début janvier, les équipes travaux vont investir le sillon autoroutier à partir de la fin du mois de mars pour bâtir cette tranchée couverte longue de 1 630 mètres.

Jusqu'à novembre, l'autoroute sera alors fermée en permanence dans

le sens Paris-province, et dans les deux sens quatre nuits par semaine jusqu'en mars 2011 pour permettre la pose des poutres structurelles de la couverture lourde. « Pour optimiser les délais de réalisation, les travaux de démolition, de terrassement et de génie civil seront menés simultanément », explique Alexandre Dupont, responsable de l'opération pour la Dreif.

Résorber la coupure urbaine autoroutière

Suivront les aménagements de surface, pour une fin de chantier prévue en septembre 2012. « L'ambition de ce projet est de résorber la coupure urbaine autoroutière que subissent actuellement les communes riveraines », poursuit le responsable. Les quatre voies (2 x 2) de la RD 126, actuellement réparties sur chacune des rives, seront réimplantées sur la future couverture, perdant une voie dans chaque sens au profit d'un cordon central dont l'usage sera double : majoritairement aménagé pour le stationnement des voitures, il sera



Le sillon autoroutier de l'A6b sera recouvert sur une longueur de 1 630 mètres. L'aménagement urbain de surface sera entrecoupé par quatre damiers phoniques d'une centaine de mètres de longueur. Ceux-ci participeront à la ventilation naturelle du tunnel.

totallement occupé à intervalles réguliers par quatre damiers phoniques d'une centaine de mètres de longueur, dédiés à la ventilation naturelle de la tranchée couverte, et rendus inaccessibles. Le déplacement de la RD 126 libérera de larges contre-allées plan-

tées, consacrées aux circulations douces et aux dessertes locales. La création de ce nouvel ouvrage souterrain portera à 23 le nombre de tunnels gérés par l'Etat en Ile-de-France, les 22 premiers étant actuellement en cours de rénovation.

OLIVIER BAUMANN ■

Fiche technique

- ▶ **Maître d'ouvrage :** Dreif.
- ▶ **Maîtrise d'œuvre générale :** Coteba SAS.
- ▶ **Maîtrise d'œuvre insertion urbaine :** Segic-Chemin Faisant.
- ▶ **Groupement d'entreprises :** Sogea TPI, GTM TP IDF, Jean Lefebvre IDF, Satelec, Cegelec.
- ▶ **CSPS :** Becs.
- ▶ **Budget :** 120 millions d'euros TTC.